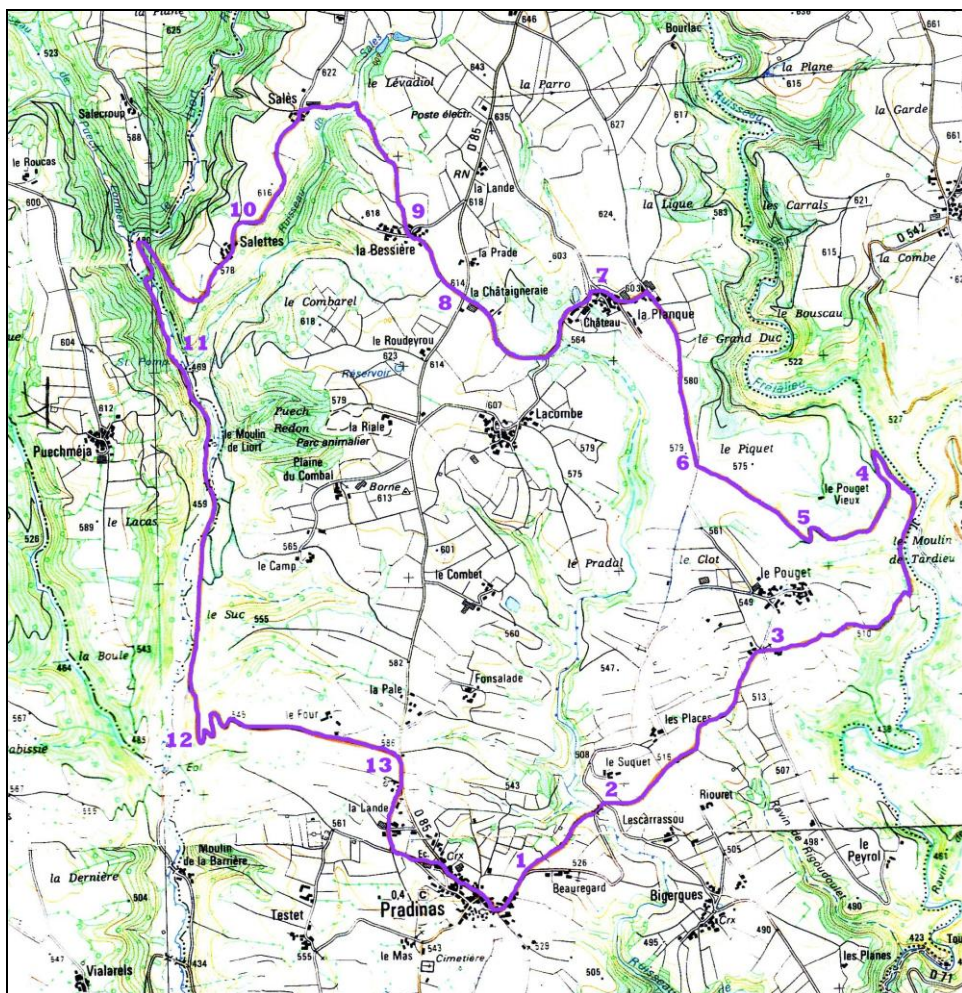


# CHEMIN DU CERF



Difficulté : ☀☀☀☀

Distance : 14 km

Goudron : 3 km

Chemin : 11 km

Dénivelé : 155 m

Balisage : PR1

Carte IGN série bleue

N° 2340 O

# CHEMIN DU CERF

## Départ devant la Mairie de Pradinas.

Descendez dans le bourg et prenez la rue à droite de l'abreuvoir. Au carrefour, prenez à gauche. Suivez la route sur 500 m puis le chemin en face dans la courbe (1). Au bout de celui-ci, reprenez la route. Vous apercevrez un étang. Prenez à gauche après ce dernier, puis tout de suite le chemin qui monte à droite (2).

A la route, prenez le chemin en face. Au bout de la montée à gauche, puis le chemin à droite à la croix.

(3) Au croisement suivant, remontez le chemin large vers le Pouget et prenez le chemin à droite qui se rétrécit peu après. Suivez-le jusqu'à un chemin large que vous descendrez.

(4) Après une épingle à droite, prenez le 1<sup>er</sup> chemin à gauche et suivez-le à main droite (petit dénivelé) pour aller jusqu'au Moulin de Tardieu (ruines après le pont). Ne le franchissez pas mais prenez le chemin qui monte en face.

(5) Après l'épingle à gauche, continuez en face (on longe dans sa partie haute un enclos). A la route prenez à droite en direction de La Planque (6). Avant les maisons, prenez le chemin en face dans la courbe. Passez entre les bâtiments et suivez la route à gauche.

(7) Au carrefour, prenez à droite puis à gauche après le mur pour passer devant le château de La Planque. Suivez la route et engagez vous dans le chemin à droite avant l'étang.

(8) Arrivé à la route, allez en face jusqu'à La Bessière (9) que l'on traverse pour prendre un chemin qui descend à droite. Suivez-le, franchissez un ruisseau et remontez à Sales.

A la route, partez à gauche pour rejoindre Salettes (10). Continuez par le chemin qui descend puis à gauche, et à droite pour arriver au ruisseau du Liort que vous devez franchir.

Suivez le chemin large jusqu'à la station de traitement des eaux à gauche.

(11) Prenez ensuite la route, passez derrière le Moulin de Liort (en restauration !) et continuez pour trouver sur la gauche une petite grange isolée

(12). Prenez le sentier qui monte à gauche juste après. Suivez le chemin principal qui monte jusqu'à une route que vous suivez. Au carrefour, prenez à droite (13).

A La Lande, prenez à droite de la croix, passez entre les bâtiments et prenez la route à gauche pour retour au départ.