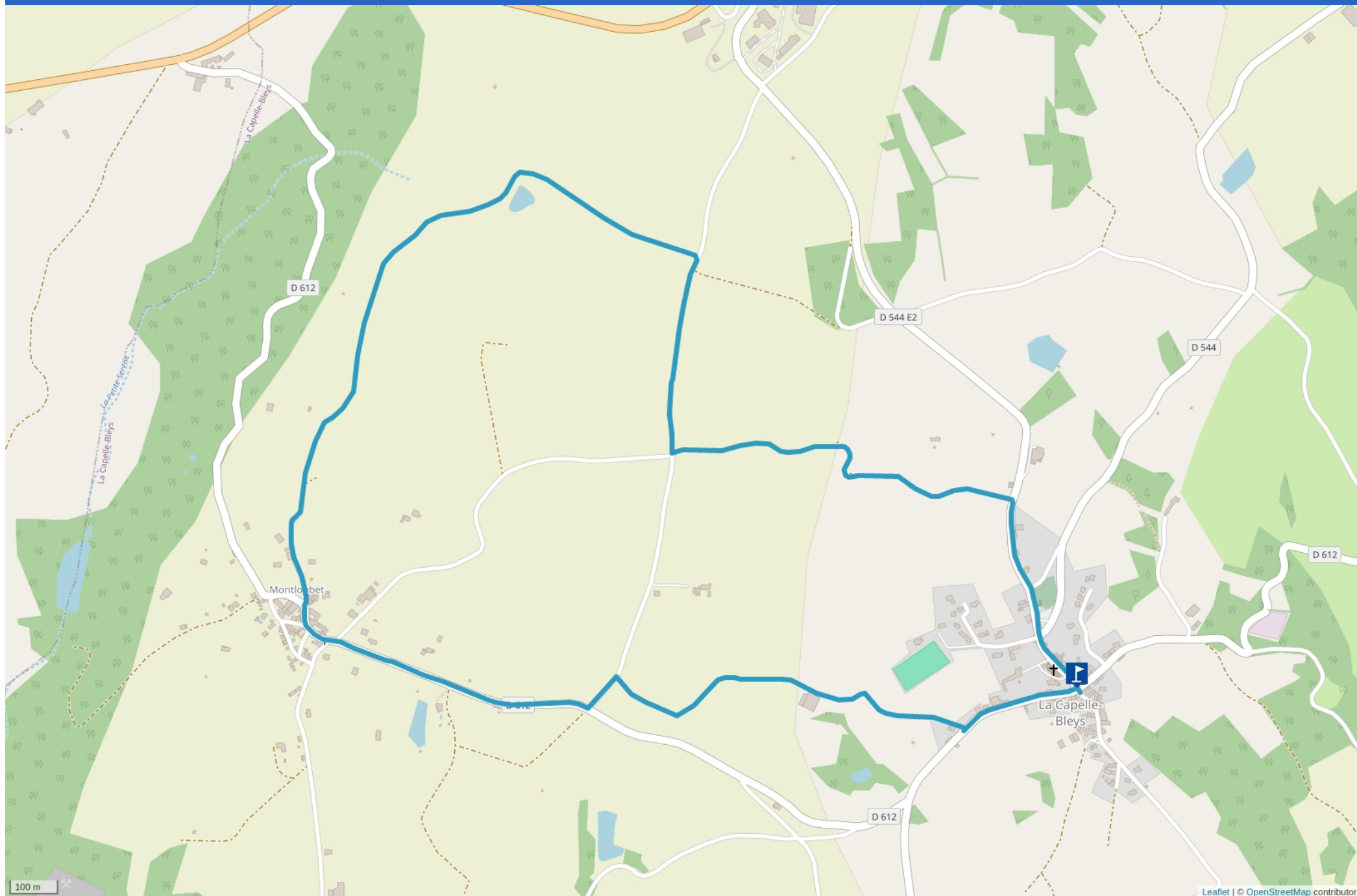


# BALADE AUTOUR D'AYRES



Cet itinéraire vous est fourni à titre indicatif. Cirkwi ne certifie pas la fiabilité des informations contenues dans les textes, cartes ou photos de cet itinéraire. Retrouvez plus d'infos sur [www.cirkwi.com](http://www.cirkwi.com)



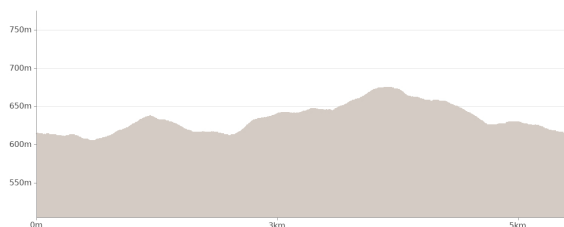
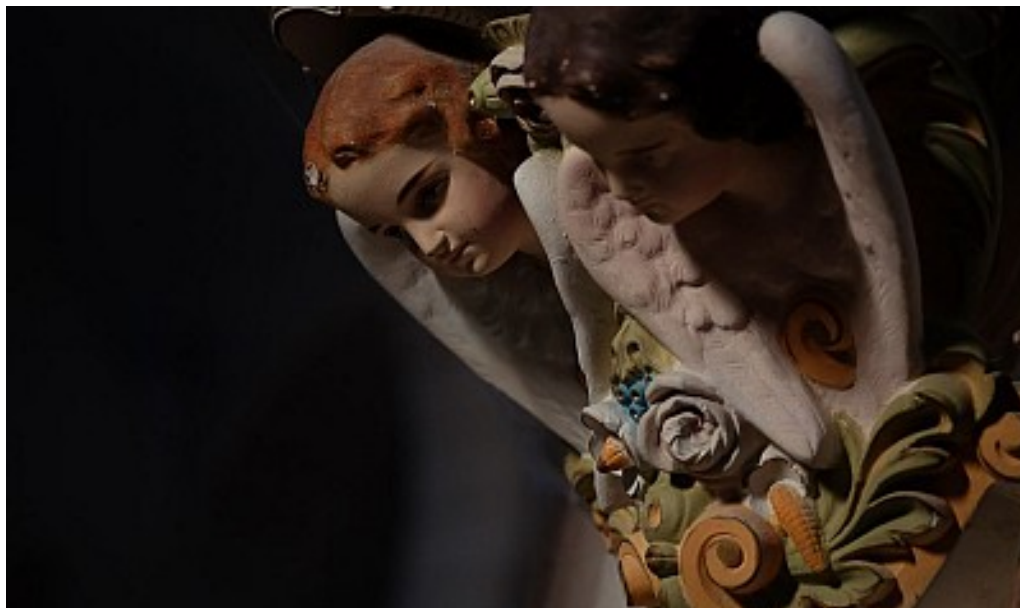
Mise à jour le 09/11/23 par Aveyron Ségala Viaur et généré par [www.cirkwi.com](http://www.cirkwi.com)

# balade autour d'Ayres

Proposé par :

**Aveyron Ségala Viaur**

"Ce PDF a été généré à partir de Cirkwi, la plateforme de partage d'activités touristiques qui vous fait voyager"[www.cirkwi.com/circuit/68882](http://www.cirkwi.com/circuit/68882)



Départ : D544 - 12240 LA CAPELLE-BLEYS



4.98 km



1h30



maxi 675 m



mini 605 m

Facile



82 m



-81 m

Depuis la place de l'église, reprendre la D544 vers la D911. Passer près du cimetière. Au niveau de la scierie, tourner à gauche sur un large chemin d'exploitation. A la route goudronnée, bifurquer à droite sur 500 m, puis à la borne 673 continuer sur un chemin empierré vers Montloubet (très beau panorama sur le plateau du Haut Ségala et les Pyrénées par temps clair).

Au carrefour à la sortie du hameau, continuer tout droit sur la D612 pendant 400m.

Arriver au carrefour avec une très ancienne croix en pierre monolithique, prendre la route à gauche. A 100 m, prendre à droite le chemin de terre qui descend légèrement, puis tourner à gauche au premier chemin qui descend vers une exploitation agricole ; la longer et remonter jusqu'à la départementale. Rejoindre la place du bourg sur la gauche

